



## Tisch/Kapp/Gehrungssäge GFO 1801

EAN: 4015671551733

Gilt für folgende Seriennummern (die 5 ersten Ziffern):  
 75290 75291 75681 75682 75989

**Beschreibung:**

Güde Tisch/Kapp/Gehrungssäge GFO 1801 mit Flip-Over-Funktion. •180° schwenkbar mittels Klemmhebel•Schwenktisch aus Aluminiumdruckfuß•Staubabsauganschluß•Sägeblattschutzhaube•Staubfangsack•Parallel- und Gehrungsanschlag•zusammenklappbare Standfüße•Trolley-Transportfunktion•Profi-HM-Sägeblatt Optionales Zubehör:•#55263 Holzsägeblatt HM 255x30x60Z•#55264 Holzsägeblatt HM 255x30x40Z

**Ersatzteilliste zu: 55173 / FSL55173-04**

VMg = verbaute Menge  
 RG = Rabattgruppe

**Zeichnung zu: 55173 / FSL55173-04**

Bild	Ersatzteilnr.	Bezeichnung	VMg	RG	Preis € excl. MwSt	UVP € incl. MwSt
1	55173-01001	Rahmen vvl.	1	5	27,65	32,90
2	55170-01002	Gummifuß / Säge	4	1	2,68	3,19
3	55170-01003	Tischbein	2	1	6,38	7,59
4	55170-01004	Gummifuß / Ug	4	1	1,85	2,20
5	55170-01005	Feststellschraube	4	1	3,61	4,30
6	55170-01006	Zugentlastung	1	1	2,31	2,75
7	55170-01007	Querstange	2	1	7,58	9,02
8	55170-01008	Schalter / Tk	1	1	23,45	27,91
9	55170-01009	Spanhaube	1	3	11,92	14,18
10	55170-01010	Klemmgriff	1	1	5,08	6,05
11	55170-01011	Arretierungskugel	1	1	0,88	1,05
12	55170-01012	Klemmschraube Aluanschlag	1	1	1,76	2,09
13	55170-01013	Skalenzeiger	1	1	1,20	1,43
14	55170-01014	Hülse	2	1	0,83	0,99
15	55170-01015	Sechskantschraube M8x20	2	1	1,20	1,43
16	55170-01016	Flügelschraube Gehrungsanschlag	2	1	1,20	1,43
17	55170-01017	Sägeblattschutz beweglich	1	1	13,77	16,39
18	55170-01018	Entrieglungshebel	1	1	1,66	1,98
19	55170-01019	Schalter	1	1	5,45	6,49
20	55170-01020	Drosselspule	1	1	2,51	2,99
21	55170-01021	Kondensator 0,33µf	1	1	3,61	4,30
22	55170-01022	Kohlensatz 2er-Set	1	1	5,87	6,99
23	55170-01023	Kohlenhalter 2er Set	1	1	5,87	6,99
24	55170-01024	Halteplatte	4	1	1,66	1,98
25	55170-01025	Schraube	2	1	1,76	2,09
26	55170-01026	Sicherheitsschalter	1	1	4,53	5,39
27	55173-01027	Tischarretierung	1	3	10,08	12,00
28	55170-01028	Feder zu Tischarretierung	1	1	3,88	4,62
29	55170-01029	Parallelanschlag komplett	1	2	21,17	25,19
30	55170-01030	Gehrungsanschlag komplett	1	2	15,62	18,59
32	55170-01032	Aluanschlag komplett	1	5	26,88	31,99
33	55170-01033	Neigungssegel	1	1	12,47	14,84
34	55170-01034	Rückholfeder	1	1	3,88	4,62
35	55170-01035	Spaltkeil komplett	1	3	11,00	13,09
36	55170-01036	Spanhaube / Tk	1	1	10,08	12,00
37	55173-04037	Führungsbolzen Spaltkeil	1	1	3,78	4,50
38	55170-01038	Gelenk	1	2	14,70	17,49
39	55170-01039	Feststellelement	1	2	6,38	7,59
40	55170-01040	Stellschraube Sägekopf	1	2	9,24	11,00
41	55170-01041	Wicklung	1	2	35,03	41,69
42	55170-01042	Rotor	1	2	36,88	43,89
43	55170-01043	Absaugstutzen	1	1	3,24	3,86
44	55170-01044	Gummipuffer	1	1	1,76	2,09
45	55170-01045	Getriebe komplett	1	1	25,80	30,70
48	55170-01048	Außenflansch	1	1	4,16	4,95
49	55170-01049	Innenflansch	1	1	4,16	4,95
50	55170-01050	Griffelement oben	1	1	4,53	5,39
51	55170-01051	Griffelement unten	1	1	4,53	5,39
52	55170-01052	Skala Neigungsverstellung	1	1	1,76	2,09
53	55170-01053	Flügelschraube	1	1	1,76	2,09
54	55170-01054	Werkstückzwinde	1	3	9,15	10,89
55	55170-01055	Motorabdeckung	1	1	6,01	7,15
56	55173-01056	Rahmen vvr.	1	5	27,65	32,90
57	55170-01057	Feder Sägeblattschutz	1	1	2,94	3,50
58	55170-01058	Flügelschraube Parallelanschlag	1	2	1,67	1,99
59	55170-01059	Madenschraube M6x16 Flach	1	1	1,11	1,32
60	55170-01060	Führungsstift zu Parallelanschlag	1	1		Artikel nicht mehr lieferbar.
61	55170-01061	Blattschraube	1	1	2,77	3,30
62	55170-01062	Entrieglungsknopf	1	1	4,16	4,95
63	55170-01065	Motorgehäuse PVC	1	3	11,92	14,18
64	55173-01064	Rad	2	3	9,15	10,89
65	55173-01065	Tischbein Verstellbar	2	1	8,23	9,79
66	55173-01066	Fuß Höhenverstellung	2	1	4,53	5,39
67	55170-01066	PVC Abdeckung Rotor	1	1	4,53	5,39
68	55170-01068	Arretierung feststellelement	1	1	2,68	3,19
69	55170-01067	Schutzblech	1	1	6,38	7,59

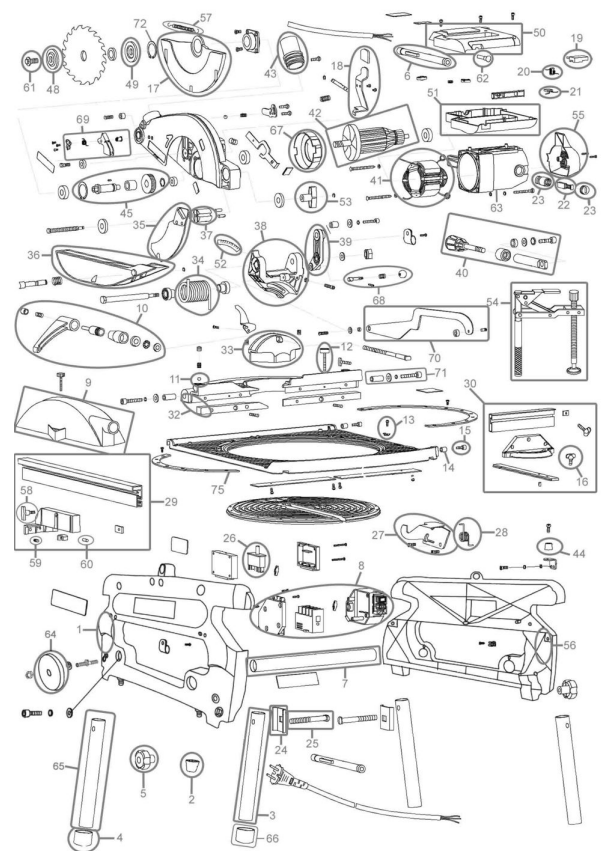


Bild	Ersatzteilnr.	Bezeichnung	VMg	RG	Preis € excl. MwSt	UVP € incl. MwSt
70	55173-01070	Enriegelungshebel	1	1	6,01	7,15
71	55170-01071	Hülse inkl. Schraube	2	1	3,24	3,86
72	55170-01070	Sicherungsring Ø42 mmx55,7 mmx1,75 mm	1	1	2,03	2,42
75	55173-01075	Rasterbogen Tisch ohne Skala	1	1	3,24	3,86
ohne Abb.	55170-01031	Tisch komplett	1	3	50,84	60,50
ohne Abb.	55170-01063	Staubfangsack	1	1	6,38	7,59
ohne Abb.	55173-01067	Parallel-Skala 2-Er Set	1	1	2,68	3,19
ohne Abb.	55173-03073	Hülse Blatt A-Ø 30 mm	1	1	1,84	2,19
ohne Abb.	55263	Holzägeblatt HM 255x30x60Z	1	1	20,97	24,95
ohne Abb.	55264	Holzägeblatt HM 255x30x40Z	0	1	19,29	22,96