



Rüttelplatte GRP 160

EAN: 4015671752956

Gilt für folgende Seriennummern (die 5 ersten Ziffern):
 65505 67929 68515 69017

Beschreibung:

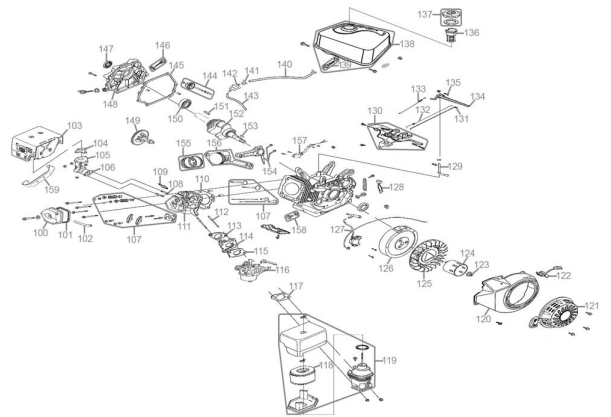
Die Güde Rüttelplatte GRP 160 ist ideal für Ausbesserungsarbeiten im Garten- und Landschaftsbau. •herausragende Vortriebs- und Verdichtungsleistung•stabiler Stahlrahmen für einfachen An- und Abtransport•die Rüttelplatte ist Reversierbar und verfügt über einen Vor- und Rücklauf•Ölmangelsicherung•Inkl. Polyurethanmatte für empfindliche Oberflächen•verwindungsfreie und verschleißfreie Basisplatte•leichter Transport durch robuste Räder•Handgriff einklappbar•Handgriff gedämpft gegen Vibrationen•Inkl. Fahrwerk

Ersatzteilliste zu: 55539 / FSL55539-01

VMg = verbaute Menge
 RG = Rabattgruppe

Zeichnung zu: 55539 / FSL55539-01

| Bild | Ersatzteilnr. | Bezeichnung | VMg | RG | Preis € excl. MwSt | UVP € incl. MwSt |
|-----------|---------------|---------------------------|-----|----|--------------------|------------------|
| 100 | 55539-01100 | Ventildeckel | 1 | 1 | 5,45 | 6,49 |
| 101 | 55539-01101 | Ventildeckeldichtung | 1 | 1 | 3,24 | 3,86 |
| 102 | 55539-01102 | Entlüftungsleitung | 1 | 1 | 1,39 | 1,65 |
| 103 | 55539-01103 | Auspuff | 1 | 5 | 25,13 | 29,90 |
| 104 | 55539-01104 | Dichtung Auspuff | 1 | 1 | 2,31 | 2,75 |
| 105 | 55539-01105 | Krümmter Auspuff | 1 | 2 | 8,23 | 9,79 |
| 106 | 55539-01106 | Dichtung Krümmter Auspuff | 1 | 1 | 2,03 | 2,42 |
| 107 | 55539-01107 | Ventilsatz | 1 | 3 | 23,01 | 27,38 |
| 108 | 55539-01108 | Stehbolzen M8x54 | 2 | 1 | 1,39 | 1,65 |
| 109 | 40628-04016 | Zündkerze | 1 | 1 | 4,66 | 5,55 |
| 110 | 55539-01110 | Zylinderkopfdichtung | 1 | 1 | 5,45 | 6,49 |
| 111 | 55539-01111 | Zylinderkopf | 1 | 5 | 32,26 | 38,39 |
| 112 | 55539-01112 | Stehbolzen M6 / M8x123 | 2 | 1 | 1,47 | 1,75 |
| 113 | 55539-01113 | Dichtung Ansaugstutzen | 1 | 1 | 2,03 | 2,42 |
| 114 | 55539-01114 | Ansaugstutzen | 1 | 1 | 2,96 | 3,52 |
| 115 | 55539-01115 | Dichtung Vergaser | 1 | 1 | 2,03 | 2,42 |
| 116 | 55539-01116 | Vergaser | 1 | 1 | 30,41 | 36,19 |
| 117 | 55539-01117 | Dichtung Luftfilter | 1 | 1 | 2,03 | 2,42 |
| 118 | 55539-01118 | Luftfiltereinsatz | 1 | 1 | 6,38 | 7,59 |
| 119 | 55539-01119 | Luftfilter komplett | 1 | 3 | 15,62 | 18,59 |
| 120 | 55539-01120 | Abdeckung Seilzugstarter | 1 | 3 | 15,62 | 18,59 |
| 121 | 55539-01121 | Seilzugstarter | 1 | 3 | 18,40 | 21,90 |
| 122 | 55538-01146 | Ein- / Aus Schalter | 1 | 1 | 4,16 | 4,95 |
| 123 | 55539-01123 | Mutter Mitnehmer | 1 | 1 | 0,61 | 0,73 |
| 124 | 55539-01124 | Mitnehmer | 1 | 1 | 6,01 | 7,15 |
| 125 | 55539-01125 | Lüfterrad | 1 | 1 | 4,53 | 5,39 |
| 126 | 55539-01126 | Polrad | 1 | 3 | 27,65 | 32,90 |
| 127 | 55539-01127 | Zündspule | 1 | 1 | 17,47 | 20,79 |
| 128 | 55538-01138 | Ölmangelsicherung | 1 | 1 | 4,53 | 5,39 |
| 129 | 55539-01129 | Reglerarm | 1 | 1 | 2,03 | 2,42 |
| 130 | 55539-01130 | Halterung Gashebel | 1 | 2 | 8,23 | 9,79 |
| 131 | 55539-01131 | Gashebelgestänge | 1 | 1 | 1,39 | 1,65 |
| 132 | 55539-01132 | Feder Gashebelgestänge | 1 | 1 | 2,03 | 2,42 |
| 133 | 55539-01133 | Feder Drehzahl | 1 | 1 | 2,68 | 3,19 |
| 134 | 55539-01134 | Gashebel | 1 | 1 | 3,24 | 3,86 |
| 135 | 55538-01148 | Schraube Gashebel | 1 | 1 | 0,83 | 0,99 |
| 136 | 55538-01152 | Kraftstofffilter | 1 | 1 | 2,68 | 3,19 |
| 137 | 55539-01137 | Kraftstofftankdeckel | 1 | 1 | 4,16 | 4,95 |
| 138 | 55539-01138 | Kraftstofftank | 1 | 3 | 24,87 | 29,60 |
| 139 | 55538-01150 | Kraftstofftankstutzen | 1 | 1 | 1,76 | 2,09 |
| 140 | 55539-01140 | Kraftstoffleitung 135 mm | 1 | 1 | 3,24 | 3,86 |
| 141 | 55538-01113 | Clip Kraftstoffleitung | 2 | 1 | 0,69 | 0,82 |
| 142 | 55539-01142 | Kraftstofffilter Leitung | 1 | 1 | 2,68 | 3,19 |
| 143 | 55539-01143 | Kraftstoffleitung 70 mm | 1 | 1 | 2,68 | 3,19 |
| 144 | 55539-01144 | Drehzahlregler | 1 | 1 | 4,53 | 5,39 |
| 145 | 55539-01145 | Dichtung Kurbelgehäuse | 1 | 1 | 5,08 | 6,05 |
| 146 | 55539-01146 | Ölmesstab | 2 | 1 | 2,68 | 3,19 |
| 147 | 55539-01147 | Wellendichtring 30x46x8 | 2 | 2 | 4,16 | 4,95 |
| 148 | 55539-01148 | Deckel Kurbelgehäuse | 1 | 3 | 23,01 | 27,38 |
| 149 | 55539-01149 | Nockenwelle | 1 | 3 | 21,17 | 25,19 |
| 150 | 99999-62060 | Kugellager 6206 Offen | 1 | 1 | 10,84 | 12,90 |
| 151 | 55539-01151 | Keil 7x7x40 | 1 | 1 | 1,11 | 1,32 |
| 152 | 55539-01152 | Kurbelwelle | 1 | 3 | 36,88 | 43,89 |
| 153 | 94147-01062 | Halbmondkeil Kurbelwelle | 1 | 1 | 1,11 | 1,32 |
| 154 | 55539-01154 | Pleuel | 1 | 3 | 11,00 | 13,09 |
| 155 | 55539-01155 | Kolbenringe | 1 | 3 | 9,15 | 10,89 |
| 156 | 55539-01156 | Kolben | 1 | 3 | 12,85 | 15,29 |
| 157 | 55539-01157 | Ölsensor | 1 | 1 | 11,92 | 14,18 |
| 158 | 55539-01158 | Ölablassschraube Motor | 2 | 1 | 0,83 | 0,99 |
| 159 | 55539-01159 | Halterung Auspuff | 1 | 1 | 3,61 | 4,30 |
| ohne Abb. | 55539-01160 | Dichtungssatz | 1 | 1 | 24,22 | 28,82 |



WICHTIGER HINWEIS zu: 55539-01160
 beinhaltet folgende Pos.: 1 x 101; 1 x 104; 1 x 106; 1 x 110; 1 x 113; 1 x 115; 1 x 117; 1 x 145