



## Rüttelplatte GRP 160

EAN: 4015671752956

**Gilt für folgende Seriennummern (die 5 ersten Ziffern):**

70875 71521 71810 73122 73374 73912 73913 75043 75389 75390 78574 79086

**Beschreibung:**

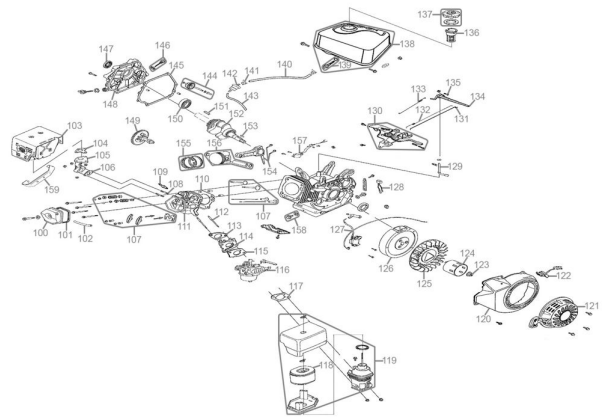
Die Güde Rüttelplatte GRP 160 ist ideal für Ausbesserungsarbeiten im Garten- und Landschaftsbau. •herausragende Vortriebs- und Verdichtungsleistung•stabiler Stahlrahmen für einfachen An- und Abtransport•die Rüttelplatte ist Reversierbar und verfügt über einen Vor- und Rücklauf•Ölmangelsicherung•Inkl. Polyurethanmatte für empfindliche Oberflächen•verwindungsfreie und verschleißfreie Basisplatte•leichter Transport durch robuste Räder•Handgriff einklappbar•Handgriff gedämpft gegen Vibrationen•Inkl. Fahrwerk

**Ersatzteilliste zu: 55539 / FSL55539-02**

VMg = verbaute Menge  
 RG = Rabattgruppe

**Zeichnung zu: 55539 / FSL55539-02**

Bild	Ersatzteilnr.	Bezeichnung	VMg	RG	Preis € excl. MwSt	UVP € incl. MwSt
100	55539-01100	Ventildeckel	1	1	5,45	6,49
101	55539-01101	Ventildeckeldichtung	1	1	3,24	3,86
102	55539-01102	Entlüftungsleitung	1	1	1,39	1,65
103	55539-01103	Auspuff	1	5	25,13	29,90
104	55539-01104	Dichtung Auspuff	1	1	2,31	2,75
105	55539-01105	Krümmter Auspuff	1	2	8,23	9,79
106	55539-01106	Dichtung Krümmter Auspuff	1	1	2,03	2,42
107	55539-01107	Ventilsatz	1	3	23,01	27,38
108	55539-01108	Stehbolzen M8x54	2	1	1,39	1,65
109	40628-04016	Zündkerze	1	1	4,66	5,55
110	55539-01110	Zylinderkopfdichtung	1	1	5,45	6,49
111	55539-01111	Zylinderkopf	1	5	32,26	38,39
112	55539-01112	Stehbolzen M6 / M8x123	2	1	1,47	1,75
113	55539-01113	Dichtung Ansaugstutzen	1	1	2,03	2,42
114	55539-01114	Ansaugstutzen	1	1	2,96	3,52
115	55539-01115	Dichtung Vergaser	1	1	2,03	2,42
116	55539-02116	Vergaser	1	3	30,41	36,19
117	55539-01117	Dichtung Luftfilter	1	1	2,03	2,42
118	55539-01118	Luftfiltereinsatz	1	1	6,38	7,59
119	55539-01119	Luftfilter komplett	1	3	15,62	18,59
120	55539-01120	Abdeckung Seilzugstarter	1	3	15,62	18,59
121	55539-01121	Seilzugstarter	1	3	18,40	21,90
122	55538-01146	Ein- / Aus Schalter	1	1	4,16	4,95
123	55539-01123	Mutter Mitnehmer	1	1	0,61	0,73
124	55539-01124	Mitnehmer	1	1	6,01	7,15
125	55539-01125	Lüfterrad	1	1	4,53	5,39
126	55539-01126	Polrad	1	3	27,65	32,90
127	55539-01127	Zündspule	1	1	17,47	20,79
128	55538-01138	Ölmangelsicherung	1	1	4,53	5,39
129	55539-01129	Reglerarm	1	1	2,03	2,42
130	55539-01130	Halterung Gashebel	1	2	8,23	9,79
131	55539-01131	Gashebelgestänge	1	1	1,39	1,65
132	55539-01132	Feder Gashebelgestänge	1	1	2,03	2,42
133	55539-01133	Feder Drehzahl	1	1	2,68	3,19
134	55539-01134	Gashebel	1	1	3,24	3,86
135	55538-01148	Schraube Gashebel	1	1	0,83	0,99
136	55538-01152	Kraftstofffilter	1	1	2,68	3,19
137	55539-01137	Kraftstofftankdeckel	1	1	4,16	4,95
138	55539-01138	Kraftstofftank	1	3	24,87	29,60
139	55538-01150	Kraftstofftankstutzen	1	1	1,76	2,09
140	55539-01140	Kraftstoffleitung 135 mm	1	1	3,24	3,86
141	55538-01113	Clip Kraftstoffleitung	2	1	0,69	0,82
142	55539-01142	Kraftstofffilter Leitung	1	1	2,68	3,19
143	55539-01143	Kraftstoffleitung 70 mm	1	1	2,68	3,19
144	55539-01144	Drehzahlregler	1	1	4,53	5,39
145	55539-01145	Dichtung Kurbelgehäuse	1	1	5,08	6,05
146	55539-01146	Ölmesstab	2	1	2,68	3,19
147	55539-01147	Wellendichtring 30x46x8	2	2	4,16	4,95
148	55539-01148	Deckel Kurbelgehäuse	1	3	23,01	27,38
149	55539-01149	Nockenwelle	1	3	21,17	25,19
150	99999-62060	Kugellager 6206 Offen	1	1	10,84	12,90
151	55539-01151	Keil 7x7x40	1	1	1,11	1,32
152	55539-01152	Kurbelwelle	1	3	36,88	43,89
153	94147-01062	Halbmondkeil Kurbelwelle	1	1	1,11	1,32
154	55539-02154	Pleuel	1	3	11,00	13,09
155	55539-02155	Kolbenringe	1	3	9,15	10,89
156	55539-02156	Kolben	1	3	12,85	15,29
157	55539-01157	Ölsensor	1	1	11,92	14,18
158	55539-01158	Ölablassschraube Motor	2	1	0,83	0,99
159	55539-01159	Halterung Auspuff	1	1	3,61	4,30
ohne Abb.	55539-01160	Dichtungssatz	1	1	24,22	28,82



WICHTIGER HINWEIS zu: 55539-01160  
 beinhaltet folgende Pos.: 1 x 101; 1 x 104; 1 x 106; 1 x 110; 1 x 113; 1 x 115; 1 x 117; 1 x 145