



Benzin-Kettensäge KS 500-56 V

EAN: 4015671864260

Gilt für folgende Seriennummern (die 5 ersten Ziffern):
80852

Beschreibung:

•inkl. Oregon Schwert & Kette•hochwirksames Anti-Vibrationssystem•federunterstütztes Leichtstartsystem•Primer Pumpe und Choke für perfekte Starteigenschaften•Kraftstofffüllstandsanzeige•hochwertiger Walbro - Vergaser•Schwertschutz zur sicheren Aufbewahrung•Krallenanschlag aus Metall•leicht zugänglicher Luftfilter•beidseitig gelagerte Kurbelwelle•Sicherheits-Ausschalter•inkl. Kraftstoffmischbehälter, Universal-Zündkerzenschlüssel & Kettenfeile (ohne Heft)•Innensechskantschlüssel
 Optional Zubehör:•# 94890 Ersatzkette•# 94891 Ersatzschwert

Ersatzteilliste zu: 95020 / FSL95020-02

VMg = verbaute Menge
RG = Rabattgruppe

Zeichnung zu: 95020 / FSL95020-02

Bild	Ersatzteilnr.	Bezeichnung	VMg	RG	Preis € excl. MwSt	UVP € incl. MwSt
1	94886-01001	Obere Abdeckung	1	1	8,23	9,79
2	94886-01002	Luftfilterdeckel	1	1	3,61	4,30
3	94886-01003	Schraube Luftfilterdeckel	1	1	1,39	1,65
4	94886-01004	Bremshebeleinheit komplett	1	2	17,64	20,99
5	94886-01005	Bremsband	1	1	2,96	3,52
6	94886-01006	Abdeckung Kettenspanner	1	1	2,68	3,19
8	94886-01008	Bremshebel	1	1	4,53	5,39
9	94886-02009	Leicht-Start Anwerferinheit komplett	1	1	21,00	24,99
10	94886-01010	Startergriff	1	1	1,11	1,32
11	94886-01011	Grundgehäuse	1	1	20,92	24,89
12	94886-01012	Öltankdeckel	1	1	3,61	4,30
13	94886-01013	Primerpumpe	1	1	2,96	3,52
14	94886-01014	Kraftstoffleitung	1	1	1,76	2,09
16	94886-01016	Gashebel	1	1	1,61	1,92
17	94886-01017	Gasgestänge	1	1	1,39	1,65
18	94886-01018	Griffeinlage	1	1	2,96	3,52
20	94886-01020	Handgriff	1	1	13,77	16,39
21	5369-01021	Polrad	1	1	13,77	16,39
22	94889-01022	Kolbenringe	1	1	6,71	7,98
23	94886-01023	Kraftstofftankdeckel	1	1	3,66	4,36
24	94886-01024	Av-Dämpfer komplett	1	1	9,15	10,89
27	94886-01027	Zahnkranz	1	1	2,96	3,52
28	94886-01028	Stehbolzen Bremshebeleinheit	2	1	1,11	1,32
29	94886-01029	Abdeckung Stehbolzen	1	1	2,68	3,19
30	99999-62020	Kugellager 6202 Offen	2	1	6,38	7,59
31	94886-01031	Chokehebel	1	1	2,03	2,42
32	5369-01032	Vergaser	1	1	23,01	27,38
33	94886-01033	Ansaugereinheit komplett	1	1	3,88	4,62
34	94886-01034	Luftfilter	1	1	5,08	6,05
35	94886-01035	Abdeckung Ölpumpe	1	1	3,61	4,30
36	94886-01036	Antrieb Ölpumpe	1	1	2,96	3,52
38	94886-01038	Nadellager Kupplungsglocke	1	1	2,68	3,19
39	94886-01039	Kupplung komplett	1	1	13,77	16,39
40	94886-01040	Ölpumpe komplett	1	1	11,92	14,18
41	94886-01041	Tankentlüftung	1	1	2,94	3,50
42	94886-01042	Kettenfänger	1	1	2,96	3,52
43	94886-01043	Ansaugstutzen	1	1	3,61	4,30
44	94883-01044	Zündkerze L8RTF	1	1	4,62	5,50
45	95020-01045	Zylinder	1	1	27,65	32,90
46	94889-01046	Kolben	1	1	9,16	10,90
47	94889-01047	Kurbelwelle	1	1	25,80	30,70
48	95020-01048	Zündspule	1	1	18,39	21,88
49	5369-02049	Auspuff	1	1	25,80	30,70
50	94886-01050	Kupplungsglocke	1	1	11,00	13,09
51	94395-01001	Ein- / Aus Schalter	1	1	4,19	4,99
52	94889-01052	Kettenschutz	1	1	6,38	7,59
53	94883-01053	Feile	1	1	2,34	2,78
54	94886-01054	Schraubendreher	1	1	1,76	2,09
56	94886-01056	Dichtung Auspuff	1	1	2,68	3,19
58	94886-01058	Vergaserflansch	1	1	2,68	3,19
61	94886-01061	Nadellager Kurbelwelle	1	1	2,68	3,19
62	94886-01062	Distanzstück Kurbelwelle	1	1	1,11	1,32
63	94886-01063	Keil Kurbelwelle	1	1	0,83	0,99
64	94886-01064	Dichtung Kurbelgehäuse	1	1	5,08	6,05
65	94886-01065	Wellendichtring 15x35x4,5	1	1	2,68	3,19
66	94886-01066	C-Ring	1	1	0,69	0,82
67	94886-01067	Platte Choke	1	1	0,50	0,60
68	94886-01068	Feder Av-Dämpfer	1	1	1,60	1,90
70	94886-01070	Kraftstofffilter	1	1	1,24	1,48
71	94886-01071	Zylinderdichtung	1	1	4,53	5,39
72	94886-01072	Ölleitung inkl. Filter	1	1	2,96	3,52
75	94886-01075	Führung Chokehebel	1	1	1,11	1,32
77	94886-01077	Dichtung Luftfilter	1	1	1,85	2,20
78	94886-01078	Verschluss Luftfilterdeckel	2	1	1,11	1,32
79	94886-01079	Kettenspanner	1	1	3,24	3,86
80	94886-01080	Zündkerzenschlüssel	1	1	2,68	3,19

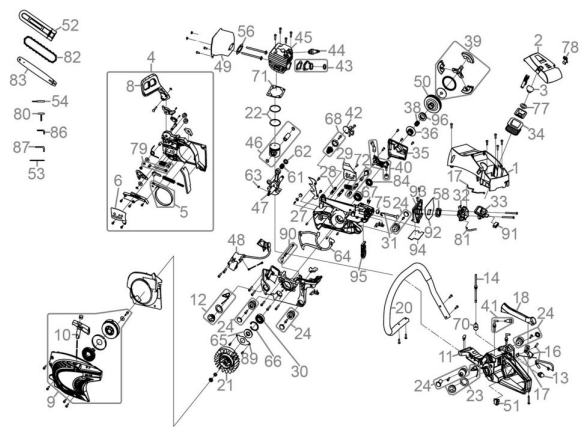


Bild	Ersatzteilnr.	Bezeichnung	VMg	RG	Preis € excl. MwSt	UVP € incl. MwSt
81	94886-01081	Leitung Primerpumpe	1	1	1,39	1,65
82	94890	Oregon Ersatzkette 78 / 1,5 / 0,325"	1	3	37,77	44,95
83	94891	AdvanceCut 20" Oregon-Ersatzschwert 500mm	1	3	37,77	44,95
84	94886-01084	Wellendichtring 15x28x4,5	1	1	2,68	3,19
86	99999-IN603	Innensechskantschlüssel 3er	1	1	0,92	1,09
87	99999-IN604	Innensechskantschlüssel 4er	1	1	0,92	1,09
89	94886-01089	Abdeckung Öldichtung	1	1	1,11	1,32
90	94886-01090	Einspritzleitung	1	1	1,39	1,65
91	94886-01091	Dichtung Ansauginheit	1	1	0,69	0,82
92	94886-01092	Hitzeschutz	1	1	3,88	4,62
93	94886-01093	Halterung Vergaser	1	1	4,16	4,95
94	94886-01094	Abdeckung Vergaser unten	1	1	1,11	1,32
95	94886-01095	Gummidichtung	1	1	0,78	0,93
96	94889-01096	Kettenritzel	1	1	6,38	7,59
ohne Abb.	5369-02084	Reinigungspinsel	1	1	1,50	1,79
ohne Abb.	94788-01054	Dichtung Abd. Kettenspanner	1	1	2,68	3,19
ohne Abb.	94883-01085	Ölflasche	1	1	2,68	3,19