



Rasenmäher Big Wheeler 514.5 R

EAN: 4015671871190

Gilt für folgende Seriennummern (die 5 ersten Ziffern):
 72497 72498 72704 74800 74935 74936

Beschreibung:

•4-Takt Power-Engine Motor•stabiles pulverbeschichtetes Stahlblechchassis•3-fach höhenverstellbarer ergonomisch geformter Fahrgriff•5-fache zentrale Schnitthöhenverstellung•55 Liter Grasfangsack mit Füllstandsanzeige•kugelgelagerte 265 mm Ø Räder hinten und 190 mm Ø Räder vorne•Panel am Führungsholm Antrieb: Hinterradantrieb durch zuschaltbares Leichtlaufgetriebe Funktionen: Mähen, Sammeln, Mulchen, Seitenauswurf, Selbstfahrer, zentrale Schnitthöhenverstellung, höhenverstellbarer Fahrgriff und Panel am Führungsholm Einsatzgebiete: Für Rasenflächen bis zu 1800m²

Ersatzteilliste zu: 95432 / FSL95432-01

VMg = verbaute Menge
 RG = Rabattgruppe

Zeichnung zu: 95432 / FSL95432-01

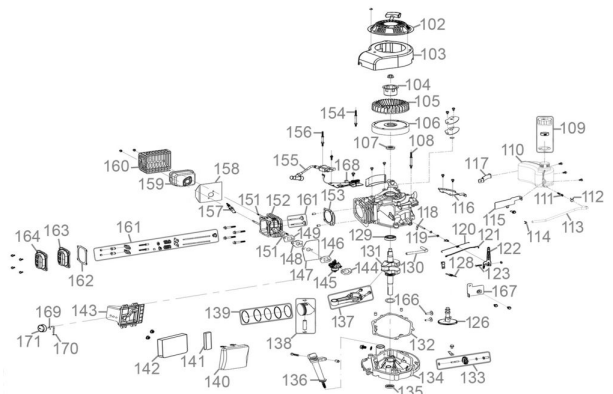


Bild	Ersatzteilnr.	Bezeichnung	VMg	RG	Preis € excl. MwSt	UVP € incl. MwSt
102	94392-02102	Seilzugstarter	1	1	23,01	27,38
103	95432-01103	Motorabdeckung unten	1	1	13,77	16,39
104	94392-02108	Mitnehmer	1	1	4,53	5,39
105	94392-02109	Lüfterrad Motor	1	1	6,38	7,59
106	94394-01106	Polrad	1	1	32,26	38,39
107	94153-01070	Wellendichtring 25x38x7	1	1	3,61	4,30
108	94394-01108	Stehbolzen M6x92	1	1	2,31	2,75
109	95357-01082	Tankdeckel	1	2	3,61	4,30
110	94394-01110	Kraftstofftank	1	2	14,28	16,99
111	94392-02137	Kraftstofffilter	1	1	1,39	1,65
112	95432-01112	Clip Kraftstoffleitung	1	1	0,92	1,09
113	94393-01111	Kraftstoffleitung	1	1	3,24	3,86
114	94391-01113	Clip Kraftstoffleitung Vergaser	1	1	0,83	0,99
115	94394-01115	Tankhalter links	1	1	2,68	3,19
116	94394-01116	Tankhalter Mitte	1	1	4,53	5,39
117	94394-01117	Tankhalter rechts	1	1	2,68	3,19
118	94394-01118	Reglerarm	1	1	2,68	3,19
119	95327-01157	Wellendichtring 6x11x4	1	1	2,03	2,42
120	94394-01120	Feder Gashebelgestänge	1	1	2,09	2,49
121	94393-01138	Gashebelgestänge	1	1	1,76	2,09
122	95432-01122	Hebel Drehzahl	1	1	3,61	4,30
123	94392-02150	Schraube Gashebel	1	1	1,11	1,32
126	94394-01126	Nockenwelle	1	1	15,04	17,90
128	95432-01128	Feder Drehzahl	1	1	2,68	3,19
129	99999-6205G	Kugellager 6205 geschlossen	1	1	9,15	10,89
130	95432-01130	Entlüftungsleitung	1	1	3,24	3,86
131	95432-01131	Kurbelwelle	1	3	32,26	38,39
132	95398-01107	Kurbelgehäusedichtung	1	1	6,38	7,59
133	94394-01133	Drehzahlregler	1	1	6,01	7,15
134	95432-01134	Kurbelgehäusedeckel	1	3	30,41	36,19
135	95357-01068	Wellendichtring 25x40x7mm	1	1	3,24	3,86
136	95397-01125	Ölmessstab komplett	1	1	8,23	9,79
137	94394-01137	Pleuel	1	1	10,08	12,00
138	94394-01138	Kolben	1	1	16,55	19,69
139	94394-01139	Kolbenringe	1	1	9,15	10,89
140	94392-02123	Luftfilterdeckel	1	1	3,61	4,30
141	94392-02124	Luftfiltereinsatz Klein	1	1	2,68	3,19
142	94393-01133	Luftfiltereinsatz	1	1	3,61	4,30
143	95432-01143	Luftfilterbasis	1	1	8,23	9,79
144	94392-02127	Dichtung Luftfilter	1	1	2,44	2,90
145	95432-01145	Vergaser	1	2	30,41	36,19
146	94392-02129	Dichtung Vergaser	1	1	2,03	2,42
147	95398-01121	Hitzeschutz	1	1	3,61	4,30
148	94394-01148	Ansaugstutzen	1	1	2,68	3,19
149	95398-01101	Dichtung Ansaugstutzen	1	1	2,03	2,42
151	94392-02107	Stehbolzen M6x94	2	1	2,31	2,75
152	94394-01152	Zylinderkopf	1	3	24,87	29,60
153	95398-01102	Zylinderkopfdichtung	1	1	5,08	6,05
154	94394-01154	Stehbolzen M6x100	1	1	2,31	2,75
155	94392-02120	Zündspule	1	1	17,47	20,79
156	94394-01156	Stehbolzen M6x106	1	1	2,31	2,75
157	40628-04016	Zündkerze	1	1	4,66	5,55
158	95398-01130	Hitzeschutz Auspuff	1	1	4,16	4,95
159	94394-01159	Auspuff	1	1	15,88	18,90
160	94394-01160	Abdeckung Auspuff	1	1	11,92	14,18
161	94394-01161	Ventilsatz	1	3	23,01	27,38
162	94394-01162	Dichtung Ventildeckel	1	1	2,96	3,52
163	94394-01163	Ventildeckel Innen	1	1	6,01	7,15
164	94394-01164	Ventildeckel Außen	1	1	6,01	7,15
166	95432-01166	Stößel Nockenwelle	2	1	2,68	3,19
167	95432-01167	Halterung Gashebel	1	1	4,16	4,95
168	95432-01168	Bremseinheit	1	1	16,55	19,69
169	95432-01169	Verbindungsschlauch Primer / Vergaser	1	1	2,68	3,19
170	95432-01170	Clip Verbindungsschlauch Primer / Vergaser	2	1	0,92	1,09

Bild	Ersatzteilnr.	Bezeichnung	VMg	RG	Preis € excl. MwSt	UVP € incl. MwSt
171	95432-01171	Primerpumpe	1	2	3,15	3,75
ohne Abb.	94147-01062	Halbmondkeil Kurbelwelle	1	1	1,11	1,32